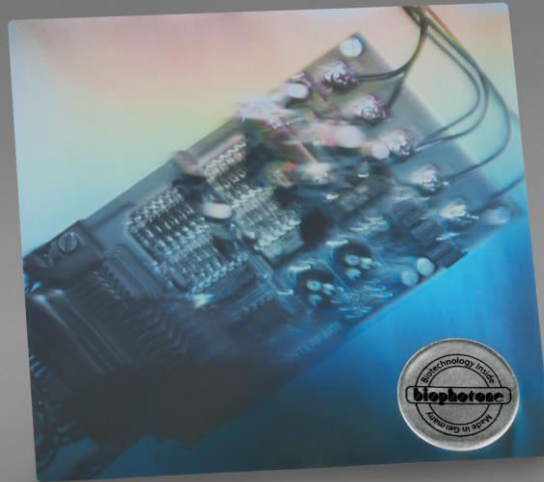


biophotone MAGIC AKASHA

QUANTUM PROTECTOR FOLIE



Die Magic Akasha Serie ist die Quintessenz der biophotone-Forschung bzgl. Raum und Klang. Die Magic Akasha Komponenten stellen ein perfekt ausgewogenes Resonanzsystem dar, welches exakt auf die Frequenzspektren derjenigen Störzonen abgestimmt ist, die i.d.R. auf einen unverfälschten harmonischen Klang destabilisierend einwirken. So ist durch Frequenzanalyse ermittelt worden, dass beispielsweise Elektrosmog sechs Resonanzstellen (Frequenzgrundwerte) zum menschlichen Organismus besitzt. Durch das einzigartige Resonanzspektrum von u.a. Tansanit, Tungsten, Pyrit und schwarzem Turmalin, die erstmalig in dieser Form und Konstellation verwendet wurden, werden solche kritischen Felder entstört und mit einem harmonischen Grundspektrum überlagert, das der Rezipient zudem als äusserst wohltuend und entspannend empfindet. Die aus der Physik bekannte „Schumann-Frequenz“ sowie das gesamte Spektrum der „Seltene Erden“, zudem Gold, Silber, Platin und Rhodium wirken Materialstress, Unregelmässigkeiten im Stromfluss sowie Potentialwirbeln entgegen, was sich in spürbar mehr Räumlichkeit, Tiefe und Dynamik bemerkbar macht.

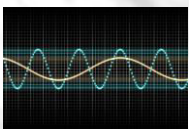
HiFi auf dem Bauernhof schreibt zur Magic Akasha Serie: „Die neuen Magic Akasha Sachen und auch die Magic Akasha Resonators im Besonderen sehen nicht nur absolut "anders" aus, sondern sind es auch. Anbei ein Bild vom Referenz-Hörraum oben unter dem Dach. Im Hintergrund auch zu sehen die Big Quader mit den MER's (Magic Earth Regulators). Was klanglich wirklich auffällt ist, daß die Wände komplett verschwinden. Ist echt wild. Und die 3-Dimensionalität nimmt drastisch zu! Wahnsinn.“

Einsatzgebiet und Anwendung (Packungsgrösse 1, 3, 6 Stück, 12x12 cm):

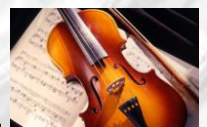
Der MA Quantum Protector ist eine 12x12 cm grosse holographische Folie (selbstklebend), die auf oder in allen Geräte-Deckeln, Unterseiten von Rack-Böden oder Rückseiten kleinerer LS-Modelle aufgebracht werden kann.

Durch ihre holographische Struktur ist sie in der Lage, trotz ihrer geringen Masse, eine Vielzahl von Schwingungsfrequenzen aufzunehmen und damit ihr Umfeld zu harmonisieren und vor äusseren disharmonischen Einflüssen zu schützen. Unser günstiges Einsteiger-Modell in die grandiose Magic Akasha Welt.

Biophotone ESE Effective Sound Enhancing System, Raum-Harmonizer, Magic Light Harmonizer sowie Cable Sleeves überragend getestet in HÖRERLEBNIS, Ausgaben Nr. 72, 76, 77 und 79.



...eine Revolution in Auflösung, Räumlichkeit, Präsenz und Dynamik.



Ein Produkt von Biophotone Audio / www.biophotone-audio.com